

Teknik Analiz

13 Mart 2025

	Destek-1	Destek-2	Destek-3	Direnç-1	Direnç-2	Direnç-3
BİST100	10550.00	10430.00	10225.00	10677.00	10950.00	11252.00
X30YVADE	12320.00	12170.00	11940.00	12440.00	12550.00	12849.00
Ons Altın	2.930	2.880	2.850	2.957	3.000	3.048
EUR/USD	1.0840	1.0760	1.0680	1.0990	1.1050	1.1200
GBP/USD	1.2880	1.2810	1.2680	1.3040	1.3100	1.3250
EUR/GBP	0.8380	0.8340	0.8315	0.8470	0.8540	0.8625

BİST100

BİST100 endeksi dün 142 puan artışla 10580 seviyesinden tamamladı. Teknik göstergelerin güçlü görünümüne sahip olduğu endekste risk iştahı olumlu yönde kalmaya devam ediyor. Buradan hareketle, 10677 ilk önemli direnç olup üzerinde yerleşme sağlanması durumunda 10950/11252 dirençlerine dek yükselişin sürebileceği düşüncesindeyiz. Ancak, güçlü görünümüne sahip teknik göstergelere rağmen 10550 ara desteği altında 10430 ve 10355 destek seviyelerine kadar düşüş potansiyeli oluşabileceğine dikkat edilmelidir. Özetle; global piyasalarda tedirginliklerin azalması ve Amerika'da enflasyonun beklentilerin altında kalması endekste dünkü yükselişe destek verdi. Teknik olarak ise 10677 direnci ile 10430 desteğini kısa vade için önemli seviyeler olarak izliyoruz.

X30YVADE

Kontratın teknik göstergeler güçlü. Dün 12175 üzerinde denge sağlayan kontratta 12440 ilk direnç olup üzerinde 12550/12850 dirençleri test edilebilir. Ancak, güçlü teknik görünümüne rağmen 12320 ara desteğinin altında 12170 ve 11940 desteklerine kadar düşüş riski göz ardı edilmemelidir. Özetle; 12400 direnç bölgesi kısa vade için çok önemlidir.

XAU/USD

5 haftalık üssel ortalaması 2880 bölgesi üzerinde kalmayı başaran ons altının teknik göstergeleri güçlü. Bu bağlamda, 2957 ilk direnç olup üzerinde 3000/3048 dirençlerine dek yükseliş devam edebilir. Buna karşın, 2930 altında 2880/2850 desteklerine kadar düşüş riski oluşacağı ihtimali göz ardı edilmemelidir. Özetle; TÜFE'nin beklentilerin altında kalması ons altına destek verdi. Bugün ABD'de ÜFE verisi takip edilecek. Teknik olarak ise kısa vade için teknik olarak zayıflama azalırken 2930 destek seviyesini önemsiyoruz.

EUR/USD

Geçen haftaki sürpriz ve tarihi altyapı harcama adımıyla yükselen paritede direnç seviyelerinde biraz zorlanma gözlemliyoruz. Teknik göstergelerin güçlü olduğu parite için 1.0990 üzerinde 1.1050/1.1200 dirençleri test edilebilir. Öte yandan, güçlü teknik görünümüne rağmen 1.0840 ara desteği altında 1.0760/1.0680 destek seviyelerine kadar düşüş potansiyeli oluşacağına dikkat edilmelidir. Özetle; TSI 15:30'daki ABD/ÜFE verisi pariteyi hareketlendirebilir. Teknik olarak ise 1.0990 direnci ile 1.0880 ara desteği önemli seviyelerdir.

GBP/USD

Teknik göstergelerin güçlü olduğu parite için 1.2950 hattı önemlidir. 1.2950 üzerinde 1.3040/1.3100 dirençleri test edilebilir. Ancak, güçlü teknik görünümüne rağmen 1.2880 ilk destek olup kırılması halinde 1.2810/1.2680 ve 1.2600 desteklerine kadar düşüş potansiyeli oluşacağına dikkat edilmelidir. Özetle; dolara bağlı görünümün sürmesi nedeniyle bugün ABD/ÜFE verisi önemli olacak. Teknik olarak ise 1.2950 bölgesini takip ediyoruz.

EUR/GBP

0.8420 üzerinde kalamayan paritenin teknik göstergeleri güçlü görünümüne sahip. Bu bağlamda, 0.8420 üzerinde 0.8470/0.8540 ve 0.8625 dirençlerine dek yükseliş sürebilir. Ancak, güçlü teknik görünümüne rağmen 0.8420 altında EMA-200 ortalaması 0.8385 ve 0.8340/0.8315 destek seviyelerine dek düşüş ihtimali göz ardı edilmemelidir. Özetle; teknik olarak 0.8420 hattı kısa vade için yön belirleyici konumdadır.

Murat Korkmaz
Araştırma ve Strateji Bölümü
İstanbul
Tel: 0212 367 70 00
Murat.Korkmaz@ingyatirim.com.tr



BİST100 Endeksi



X30YVADE



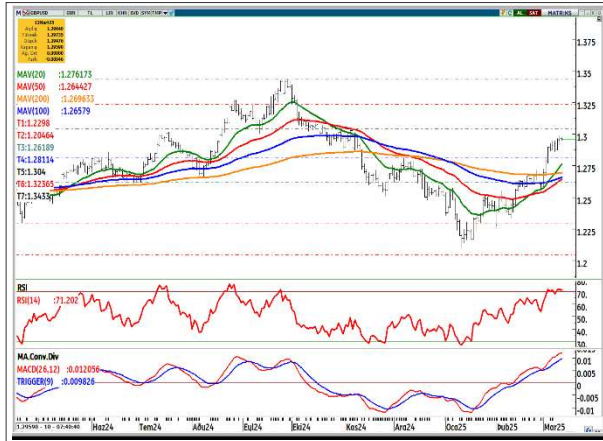
Ons Altın/USD



EUR/USD (Euro/ABD Doları)



GBP/USD (Sterlin/ABD Doları)



EUR/GBP (Euro/Sterlin)



*Grafikler için kaynak: Matrxs



"Burada yer alan yatırım bilgi, yorum ve tavsiyeleri yatırım danışmanlığı kapsamında değildir. Yatırım danışmanlığı hizmeti, yetkili kuruluşlar tarafından kişilerin risk ve getiri tercihleri dikkate alınarak kişiye özel sunulmaktadır. Burada yer alan yorum ve tavsiyeler ise genel niteliktedir. Bu tavsiyeler mali durumunuz ile risk ve getiri tercihlerinize uygun olmayabilir. Bu nedenle, sadece burada yer alan bilgilere dayanılarak yatırım kararı verilmesi beklentilerinize uygun sonuçlar doğurmayabilir. ING Yatırım Menkul Değerler A.Ş. Araştırma ve Strateji Bölümü tarafından sadece bilgi amaçlı olarak hazırlanmış olan bu rapor, hiçbir şekilde bir yatırım önerisi veya herhangi bir yatırım aracının doğrudan alımına veya satımına dair bir teklif veya referans olarak alınmamalıdır. Geçmiş performans takip eden dönem için bir gösterge değildir. Bu raporda sunulan bilgilerin yayım tarihi itibarıyla yanlış/yanıltıcı olmamasına özen gösterilmiş olmasına karşın, ING Yatırım Menkul Değerler bilgilerin doğru ve tam olmasından sorumlu değildir. Bu raporda yer alan bilgiler herhangi bir uyarı yapılmadan değişebilir. ING Yatırım Menkul Değerler ve çalışanlarının bu raporda sunulan bilgilerin kullanılmasından kaynaklanabilecek doğrudan ve/veya dolaylı zararlardan ötürü sorumluluğu bulunmamaktadır. Raporun, telif ve diğer hakları saklıdır; herhangi bir amaçla ING Yatırım Menkul Değerlerin izni olmadan raporun tamamı veya bir kısmı başka bir yerde yeniden yayımlanamaz, dağıtımı yapılamaz."

